

SouthernHill & Circle Infra Partners presenteren


# De volgende stap in connectiviteit

Samen werken aan een stabiele  
en toekomstbestendige verbinding







# Moving Connectivity Forward



**Waarschijnlijk denkt u niet dagelijks na over uw connectiviteit. U komt op kantoor, start uw laptop en gaat aan het werk. Alles werkt, zoals u gewend bent. Juist daarom kan een verandering op dit vlak onverwacht voelen.**

Toch staat er de komende periode iets te gebeuren in de manier waarop connectiviteit op Chemelot is ingericht.

Met deze brochure nemen we u stap voor stap mee in wat er verandert en wat dat voor uw organisatie betekent. Niet om het ingewikkeld te maken, maar om overzicht te geven. Zodat u begrijpt wat er speelt, wat er van u wordt verwacht en hoe u op een passend moment een keuze kunt maken die aansluit bij uw situatie.



# 1.

## De situatie gaat veranderen

**Op dit moment maken veel organisaties op Chemelot gebruik van een connectiviteitsstructuur die in de loop der jaren is ontstaan. Deze situatie, waarin glasvezel, internet en vaak ook hardware en beheer via één en dezelfde constructie zijn geregeld, gaat de komende periode veranderen.**

Dat betekent dat de huidige wijze van werken niet in dezelfde vorm blijft bestaan. De bestaande contracten lopen af en de dienstverlening zoals u die vandaag gebruikt, wordt opnieuw ingericht. Daarbij ontstaat er een moment waarop u bepaalt hoe uw organisatie in de toekomst verbonden blijft met het Chemelot netwerk en het internet.

Aan de buitenkant verandert er weinig. U komt op kantoor, opent uw laptop en alles werkt zoals u gewend bent. Ook verbindingen met fabrieken en de buitenwereld behouden hun continuïteit. Achter de schermen wordt de structuur aangepast en geoptimaliseerd. Connectiviteit wordt anders georganiseerd, met meer ruimte voor maatwerk en een eerlijkere verdeling van kosten.

Deze overgang verloopt stap voor stap. U krijgt de tijd om inzicht te krijgen in de veranderingen en om een keuze te maken die past bij uw organisatie. Uw huidige situatie loopt af, maar u staat er niet alleen voor in het bepalen van de volgende stap.



### **Achtergrond van deze verandering**

*In het verleden werden de connectiviteitsdiensten georganiseerd door Sitech via een shared services model. Daarbij lagen zowel de glasvezelinfrastructuur als de dienstverlening bij één partij. Na de splitsing van Sitech zijn de diensten tijdelijk voortgezet onder de naam PITS binnen Ebert Hera, terwijl de glasvezelinfrastructuur bij Circle Infra Partners bleef.*

*Deze opzet sloot niet altijd goed aan op de verschillende behoeften van organisaties. Daarnaast ontstond er een scheve kostenverdeling, waarbij sommige organisaties weinig of geen kosten maakten, terwijl andere organisaties een groter deel van de lasten droegen. De nieuwe inrichting is bedoeld om dit evenwichtiger en beter passend te organiseren.*



# 2.

## Dit betekent het voor uw organisatie

U maakt op dit moment gebruik van de connectiviteitsdiensten op Chemelot. De kans is groot dat dit voor u vanzelfsprekend is geworden. De verbinding werkt, uw processen draaien door en u hoeft daar in de praktijk weinig bij stil te staan. Juist daarom is het goed om te weten dat deze situatie verandert.

Ook als IT geen dagelijkse focus heeft binnen uw organisatie, raakt deze ontwikkeling uw bedrijfsvoering direct. Zonder een passende inrichting blijft uw organisatie niet op dezelfde manier verbonden.

### **Een nieuwe invulling, dezelfde vanzelfsprekende betrouwbaarheid.**

De komende periode staat in het teken van inzicht krijgen. Wat verandert er precies, wat betekent dat voor uw situatie en welke keuze past daarbij? U krijgt de ruimte om dit stap voor stap te bekijken en een beslissing te nemen die aansluit bij hoe uw organisatie werkt.



# 3.

## Hoe de rollen zijn verdeeld

In de nieuwe situatie wordt de inrichting van infrastructuur  
en dienstverlening duidelijker van elkaar gescheiden.



# Deze samenwerking vormt de basis van het transitieproject



## Circle Infra Partners

Circle Infra Partners blijft verantwoordelijk voor de glasvezelinfrastructuur op het Chemelot-terrein. Zij zorgen ervoor dat de fysieke verbindingen beschikbaar zijn en blijven functioneren zoals u dat mag verwachten.



## SouthernHill

SouthernHill is geselecteerd als organisatie die de connectiviteits-diensten gaat leveren. Zij verzorgen onder andere de internettoegang, netwerkdiensten en – indien gewenst – het beheer van de bijbehorende hardware en omgeving.

Door deze rolverdeling ontstaat er meer overzicht en duidelijkheid in wie waarvoor verantwoordelijk is. Dat maakt het eenvoudiger om de dienstverlening af te stemmen op de behoefte van uw organisatie.

Voor u betekent dit dat u te maken krijgt met een vernieuwde structuur, waarbij stap voor stap wordt gekeken wat het beste aansluit bij uw situatie en specifieke behoeften.



# 4.

## Maak kennis met het team

**Achter deze nieuwe samenwerking staat een team dat samenwerkt aan één doel: zorgen dat uw overgang soepel verloopt en uw organisatie goed verbonden blijft. Geen losse partijen, maar één team dat elkaar aanvult en het geheel overziet.**

In de komende periode krijgt u met dit team te maken. We denken met u mee, beantwoorden uw vragen en begeleiden u stap voor stap door het traject.



**Serge Stijnen**  
CEO SouthernHill



**Erik Hulst**  
Presales Consultant  
SouthernHill



**Gaston Bougie**  
Senior Network  
Engineer SouthernHill



**Wim Klinkers**  
Senior Project  
Manager SouthernHill



**Eric Coumans**  
Marketing-  
Communicatie  
Manager SouthernHill



**Arnold Krijgsman**  
Director Project  
Management Office  
Circle Infra Partners

bezoek onze website voor meer informatie

<https://chemelot.southernhill.nl/>



# 5.

## **Kies voor maximale zekerheid, kies voor alles onder één regie...**

De komende periode komt er een moment waarop u bepaalt hoe uw organisatie verbonden blijft. Vanuit onze ervaring merken we dat veel organisaties behoefte hebben aan één partij die het complete plaatje overziet. Niet alleen voor de techniek, maar vooral voor de rust en duidelijkheid daaromheen.

Wanneer connectiviteit, hardware en beheer op één plek samenkomen, worden lijnen korter en afspraken duidelijker. U heeft één aanspreekpunt en hoeft niet zelf te schakelen tussen verschillende leveranciers of partijen wanneer er iets speelt.

Voor de meeste organisaties is dat uiteindelijk het belangrijkste. Dat de verbinding werkt, processen doorlopen en medewerkers zonder gedoe kunnen blijven werken. Eigenlijk zoals het vandaag ook voelt: u verwacht dat het gewoon werkt.

Daarom kijken we samen naar een inrichting waarbij continuïteit, beheer en ondersteuning centraal geregeld zijn. Binnen de samenwerking tussen Circle Infra Partners en SouthernHill begeleiden we u hierin stap voor stap, zodat u niet zelf alle technische en organisatorische onderdelen hoeft te overzien.

Tegelijk is het goed om te weten dat de huidige situatie niet automatisch blijft bestaan. Er komt een moment waarop een nieuwe inrichting nodig is om verbonden te blijven. We begrijpen dat zo'n keuze tijd vraagt. Juist daarom nemen we u gedurende het hele traject mee in wat er verandert, wat dat betekent voor uw organisatie en welke oplossing daar het beste bij aansluit.






# 6.

## Het traject

De overgang naar de nieuwe situatie gebeurt niet in één keer. In de komende maanden doorloopt u samen met ons binnen het transitieproject een aantal duidelijke stappen. Wij begeleiden u hierin, van eerste informatie en oriëntatie tot het maken van een keuze en het inrichten van uw nieuwe connectiviteit.

Om dit overzichtelijk te maken, ziet u hiernaast het traject. Zo heeft u een beeld wat u kunt verwachten, wanneer actie van u wordt gevraagd en hoe u stap voor stap wordt meegenomen richting een nieuwe, werkende situatie.





Start

## Discovery & Continuïteit

In deze fase brengen we uw huidige situatie in kaart. We kijken naar uw aansluiting, gebruik en wensen. U krijgt inzicht in wat er verandert en welke aandachtspunten er zijn, zodat u goed voorbereid de volgende stap ingaat.

Vervolgens gaan we aan de slag met het toesturen van de benodigde informatie en lichten we de mogelijkheden toe. U krijgt duidelijkheid over de keuzes die u kunt maken en wat die voor uw organisatie betekenen, zodat u een richting kunt bepalen die past bij uw situatie.

Het is belangrijk te weten dat de continuïteit van de connectiviteitsdiensten tijdens het gehele traject gewaarborgd blijft.

Fase 2

## Service Transition

In deze fase wordt de gekozen oplossing ingericht en overgezet. We zorgen voor een gecontroleerde overgang van de huidige naar de nieuwe situatie, met aandacht voor continuïteit en minimale verstoring van uw dagelijkse werkzaamheden.

Fase 3

## Stabilisatie

Na de overgang ligt de focus op het stabiel laten draaien van de nieuwe inrichting. We monitoren de omgeving, lossen eventuele aandachtspunten op en zorgen dat alles werkt zoals afgesproken, zodat u met vertrouwen kunt doorwerken.

# 7.

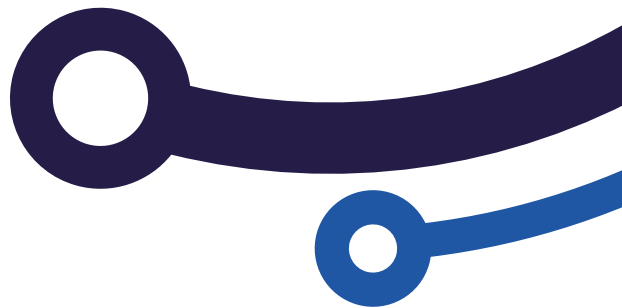
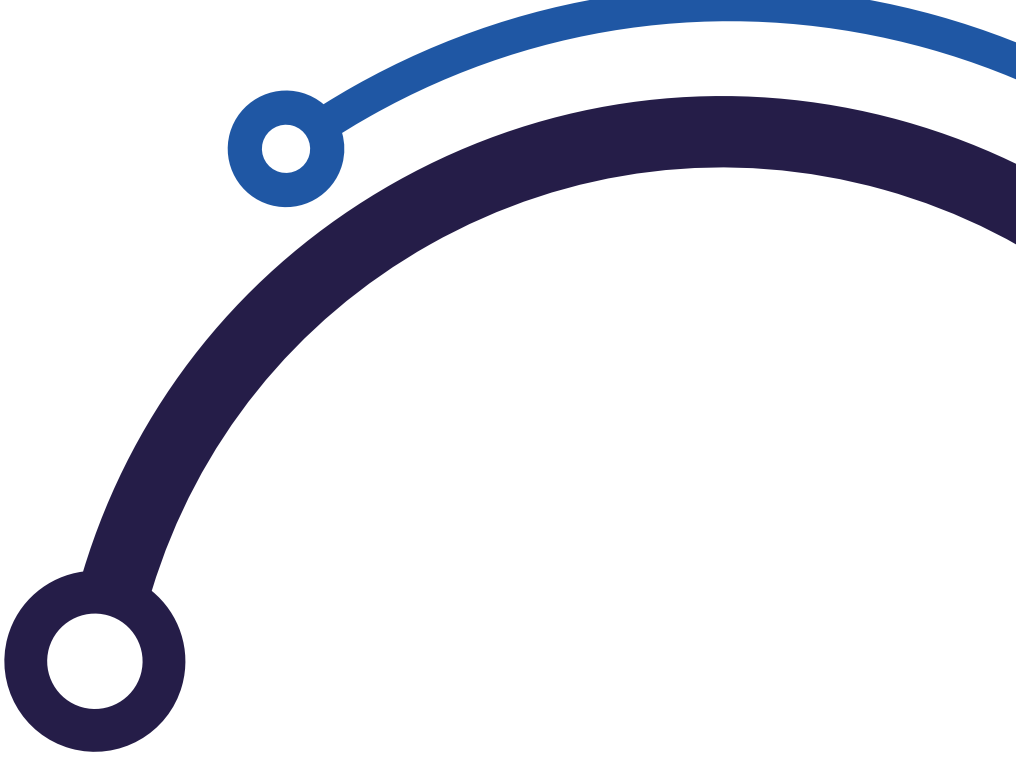
## Een keuze die past bij uw organisatie

**U staat de komende periode voor een belangrijke keuze. We begrijpen dat dit voelt als iets dat er 'bij' komt, terwijl uw dagelijkse werk gewoon doorgaat. Juist daarom begeleiden we u stap voor stap, zodat u niet alles zelf hoeft uit te zoeken en met vertrouwen kunt beslissen.**

Vanuit onze ervaring zien we dat organisaties het meeste baat hebben bij een oplossing waarbij alles onder één regie valt. Niet omdat dat moet, maar omdat het in de praktijk zorgt voor rust, duidelijkheid en continuïteit. U heeft één aanspreekpunt, één partij die het geheel overziet en een inrichting die aansluit op hoe uw organisatie werkt.

Tegelijk kijken we vooruit. Hoe blijft uw organisatie goed verbonden, vandaag en over een paar jaar? Hoe voorkomt u afhankelijkheden, losse eindjes of onduidelijkheid in verantwoordelijkheden?

Tijdens het transitieproject begeleiden we u hierin. Niet door te sturen op een snelle keuze, maar door samen te kijken wat voor u werkt. Zodat u niet alleen een oplossing kiest, maar een situatie waarin u zich prettig voelt en op kunt vertrouwen.



Moving  
Connectivity  
Forward




# 8.

## Meer informatie en contact

**Wilt u zich verder verdiepen of heeft u vragen naar aanleiding van deze brochure? We helpen u graag verder. U kunt contact met ons opnemen via:**

- ✉ [chemelot@southernhill.nl](mailto:chemelot@southernhill.nl)
- 🌐 <https://chemelot.southernhill.nl/>
- ☎ +31 (0)88 050 1601

Ons team staat klaar om met u mee te denken en u te begeleiden in de stappen die voor u liggen. Samen zorgen we voor een soepele overgang en een oplossing die past bij uw organisatie.



Deze brochure wordt u aangeboden door  
Circle Infra Partners en SouthernHill. Voor meer  
informatie kunt u direct contact opnemen met:

**E-mail:** [chemelot@southernhill.nl](mailto:chemelot@southernhill.nl)

**Telefoonnummer:** +31 (0)88 050 1601

